



# VILLE DE Veauche

[www.veauche.fr](http://www.veauche.fr)

# LA BOUTIQUE DU STORE

FABRICANT & INSTALLATEUR  
DEPUIS 1982

PERGOLAS  
STORES EXTÉRIEURS  
VOLETS ROULANTS  
MOUSTIQUAIRES  
PORTE DE GARAGE

9 av. Henri Planchet 42340 VEAUCHE

Tél. : 04 77 96 92 55

Mail : [bds42@boutiquedustore.fr](mailto:bds42@boutiquedustore.fr)

<https://boutiquedustore.fr/>



BO METAL  
BO

idée réactive

Olivier BOUTANT Gérant

12 rue Gutenberg - ZA la Prairie - 42340 Veauce

Tél. : 04 77 56 78 22

Mobile : 06 86 04 46 49

email : [oboutant@bometal.fr](mailto:oboutant@bometal.fr)

site : [www.bometal.fr](http://www.bometal.fr)

métallier - ferronnier d'art

Votre spécialiste en économie d'énergie



RGE

Pompe à chaleur  
Climatisation  
Chaudière à granule  
Photovoltaïque

Thermoconcept

Zac des Murons

42160 ANDREZIEUX-BOUTHEON

Forézien



N° Infos PRIX D'UN APPEL LOCAL

04 77 55 10 96

[www.tcf-loire.fr](http://www.tcf-loire.fr)

PARTENAIRE  
ÉCONOMIES  
D'ÉNERGIE  
D'EDF



## ➔ Sommaire

1	Editorial .....	1
2	Situation .....	3
3	Veauce, Ville plus verte.....	4
4	Éco-gestes et économies d'énergies.....	7
5	Gestion des déchets .....	9
6	Exercice de la citoyenneté.....	12
7	Ville attractive et sportive .....	15
8	Développement local et commerces .....	16
9	Ville culturelle .....	17
10	La carte des défibrillateurs...	18
11	Informations pratiques.....	20



# Éditorial

À Veauce, les piliers du développement durable sont déclinés via de nombreuses actions ainsi qu'au cœur des équipements de la Ville.

L'aspect environnemental, tout d'abord via les aménagements, et les différents projets de rénovation. Une attention toute particulière est accordée au fleurissement et à l'entretien des espaces verts publics : gestion différenciée des espaces, essences végétales et aménagements, récupérateurs d'eau ou encore éco pâturage... Autant d'actions qui contribuent à la préservation des ressources naturelles et de la biodiversité.

Le domaine social est envisagé notamment grâce aux services du CCAS et de la Maison du Parc : restauration collective, lutte contre l'isolement et la précarité, évènementiels et activités intergénérationnelles permettent d'accompagner les habitants et de les aider. L'économie enfin, et tout particulièrement le développement local, un enjeu important pour notre ville qui compte plus de 1000 entreprises et près de 120 commerces.

Un grand merci à tous ceux, qui ont d'ailleurs contribué à la réalisation de ce guide, et à l'ensemble des acteurs locaux qui favorisent grandement l'attractivité et le développement de Veauce.

Bonne lecture,  
**Gérard Dubois**  
Maire de Veauce





**CHEZ P'TIT V**  
Fabrication maison

**CHARCUTIER  
TRAITEUR  
FROMAGER**

À votre service pour toutes vos occasions :  
Buffets, Repas, Réceptions

**NOUVEAU** Livraison plateaux repas  
Epicerie / Fruits et légumes

Repas à domicile à 10€  
livraison gratuite sur Veauce

**42340 VEAUCHE**  
**04 77 56 00 84**  
chez.ptitv@gmail.com

**Boulangerie  
Pâtisserie  
PUPIER**



51 avenue Irénée Laurent  
VEAUCHE

**04 77 54 61 01**



**Jean-Etienne SEUX**

**PLÂTRERIE | PEINTURE  
REVÊTEMENTS DE SOL  
DÉCORATION**

7 bis rue du Volvon  
42340 VEAUCHE  
je.seux@free.fr

**06 33 64 13 39**

**PLAINE Fraîcheur**  
Fruits • Légumes  
Fromage

Livraison gratuite

**09 86 43 45 44**



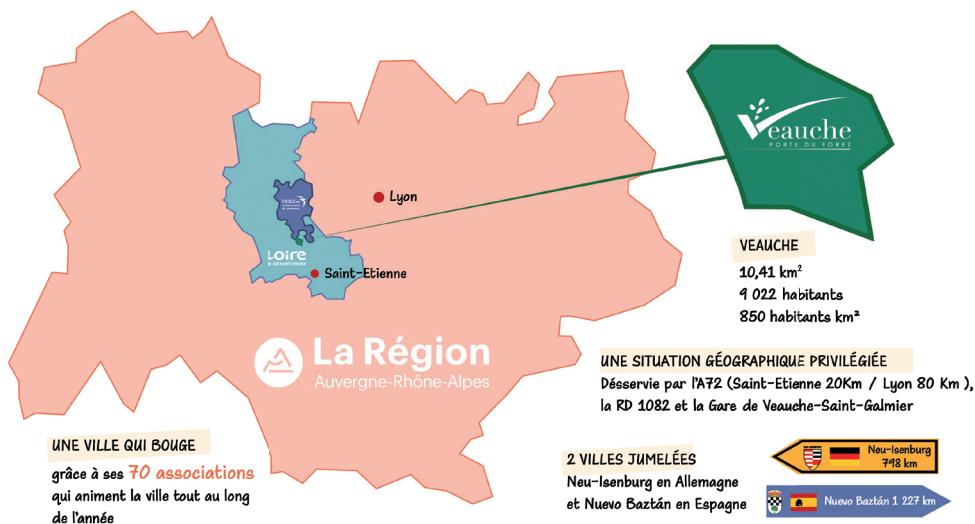
**3, Place Jacques Raffin  
42340 VEAUCHE**

Nouveau rayon épicerie  
produits **Casino**

# Situation

La Ville de Veauche compte plus de 9 000 habitants, aux portes du Forez et bénéficie d'une situation stratégique à proximité de Saint-Etienne et sur les bords du fleuve Loire.

Cette situation a marqué son histoire et a contribué au développement de la Ville qu'elle est aujourd'hui.



## POUR LES FAMILLES

- ▶ 1 crèche
- ▶ 1 jardin d'enfant
- ▶ 1 relais assistantes maternelles
- ▶ 2 écoles maternelles publiques et 1 école maternelle privée
- ▶ 2 écoles élémentaires publiques et 1 école élémentaire privée
- ▶ Collège Antoine Guichard

## LES SERVICES DE LA MAIRIE

- ▶ Maison du Parc en lien avec le CCAS, maison des services et de l'intergénérationnel
- ▶ Bibliothèque / Médiathèque
- ▶ L'escal, salle de spectacle
- ▶ Le Pôle Enfance Jeunesse
- ▶ Complexe Sportif
- ▶ Gymnase



# ► Veauce, Ville plus verte

*Des espaces pour respirer  
et se retrouver*

## ➔ LE PARCOURS DE SANTÉ

Le parcours propose un circuit de remise en forme, dans un cadre naturel propice à la détente. Imaginé et proposé par le Conseil Municipal Junior 2005-2007, il dispose de plusieurs agrès, idéal pour les joggers et les balades en famille ou les pique-niques.

L'aménagement a été pensé afin de traiter et d'optimiser cette zone humide, le plus naturellement possible. La tonte se fait donc de manière raisonnée et des prairies fleuries agrémentent le tout.

## ➔ LE JARDIN PARTAGÉ

Le principe est simple: il s'agit d'inviter les habitants à cultiver des légumes qui pourront ensuite être partagés, distribués ou cuisinés. Il est coordonné par le CCAS et des jardiniers bénévoles. Ouvert à tous, il est en accès libres les mercredis de 16h à 18h et samedis matins de 9 h à 12h. Plusieurs classes de l'école Saint-Laurent y cultivent différents carrés et les entretiennent tout au long de l'année.

## ➔ LE PARC MAGNIN

Ce parc, au cœur du Bourg de Veauce, est jalonné d'allées arborées et offre à tous un espace de repos, de jeux et de détente.

Le parc de 7000m<sup>2</sup> a été rénové en 2022. L'aire de jeu a été complètement refaite et des agrès pour les séniors ont été installés

## ➔ JOUER ET FAIRE DU SPORT

La Ville compte plusieurs espaces de jeux: à proximité du collège et sur le site du complexe sportif Irénée Laurent récemment rénové, ainsi qu'un City Stade.



LE PARCOURS SANTÉ



LE JARDIN PARTAGÉ



LE PARC MAGNIN

# Veauche, Ville plus verte

*Pratiques respectueuses de l'environnement et de la biodiversité*

## DES RUCHES PÉDAGOGIQUES

Installées en 2023 ; trois ruches gérées par un apiculteur permettent de mettre en place des activités intergénérationnelles, de prévention et de sensibilisation à l'environnement, tout en étant propices au développement du lien social et de l'apprentissage. Petite pépîte derrière l'église Saint-Panrace, la ruche s'intègre dans un jardin aromatique et pédagogique.

## ÉCO PÂTURAGE

Depuis 2021, des brebis viennent paître sur la pelouse de l'escale. L'écopâturage a permis la suppression des moyens mécaniques de tonte sur les deux hectares enherbés.



## NIDS À MÉSANGES ET HÔTELS À INSECTES

Ils ont été installés en 2022 et 2023.



# CARREIRA MAÇONNERIE



## GROSSE ET PETITE MAÇONNERIE

Terrasse • Mur de clôture  
Grillage rigide • Seuil de portail, pilier

42340 VEAUCHE

**06 19 77 69 14**



HORTICULTEUR & PAYSAGISTE

**PATRICE  
GACHET**

Création et entretien  
d'espaces verts



27, AVENUE PACCARD - 42340 VEAUCHE

04 77 94 76 98 - 06 87 20 88 99

E-mail : [patricegachet@orange.fr](mailto:patricegachet@orange.fr)

[www.patricegachet.fr](http://www.patricegachet.fr)

# TP MOULARD

FONDE EN 1979

**04.77.54.03.42**



- Terrassements
- Assainissements
- Aménagement villas
- Enrochement
- Démolition
- Débroussaillage
- V.R.D.
- Piscine - Puits...
- Enrobés

225 route de la Côte  
42330 ST-BONNET-LES-OULES  
[contact@tpmoulard.fr](mailto:contact@tpmoulard.fr)



## technic menager service

Antoine et Raphael POSSIDENTE

# COPRA

ELECTROMENAGER - IMAGE - SON



VENTE & DÉPANNAGE  
ÉLECTROMÉNAGER  
TÉLÉ - HIFI - POSE ANTENNE  
ART DE LA TABLE

**04 77 94 89 31** - 06 64 72 80 99  
59 av. Irénée Laurent - 42340 VEAUCHE  
[www.copra.fr](http://www.copra.fr)



# Éco-gestes et économies d'énergies

La Ville de Veauche a pris plusieurs engagements afin de réaliser des économies d'énergies, et en faveur de la protection de l'environnement :

## ➔ RÉDUIRE NOTABLEMENT LA POLLUTION ENGENDRÉE PAR LES REJETS DES MÉGOTS DE CIGARETTES

Avec l'éco-organisme ALCOME\*, la Ville s'investit à plusieurs niveaux : la sensibilisation à l'impact environnemental et l'installation de cendriers de rue, afin veiller à la réduction de la quantité de mégots abandonnés dans l'espace public.

*\*Alcome est un éco-organisme agréé par les pouvoirs publics en 2021. Issu de la « Mission Mégots » sur la filière à responsabilité élargie des producteurs (REP) de mégots, sa mission est de réduire la présence de mégots rejetés de manière inappropriée dans l'espace public.*



## ➔ ÉVALUATION DES CONSOMMATIONS ÉNERGÉTIQUES DES BÂTIMENTS DE PLUS DE 1000 M<sup>2</sup>

En application du décret tertiaire, la Ville s'est engagée dans une démarche de réduction de 40 % de la consommation énergétique des bâtiments de plus de 1000 m<sup>2</sup> pour 2030, soient 10 bâtiments municipaux qui sont d'ores et déjà équipés de vannes thermostatiques.

## ➔ DES PAVÉS LEDS DANS TOUTE LA VILLE

L'ensemble du parc d'éclairage est en cours de rénovation : l'objectif est d'équiper toute la Ville exclusivement en pavé leds, dispositifs moins énergivores.

## ➔ MOBILITÉS DOUCES

Un travail de fond est mené pour encourager la mobilité douce et de nombreuses voies sont ainsi rénovées. Des études sont en cours pour développer les pistes cyclables.



# GARAGE BOUTEILLE

DÉPANNAGE 7J/7



64 Avenue  
du Général de Gaulle  
42340 VEAUCHE

04 77 54 62 11  
06 07 27 13 39

garage-bouteille@wanadoo.fr

 **BESSENEY**  
Constructeur

Votre maison individuelle  
ou appartement  
pour votre nouvelle vie



Pour tous renseignements

**04 77 94 77 73**  
**www.bessenay.com**

Norbert Bessenay et son équipe,  
un savoir-faire depuis plus de 50 ans.


**thomas**  
**GRANULATS**

Groupement  
des Carriers  
de la Loire



AGRÉGATS - ROCHES DURES - ALLUVIONNAIRE - RECYCLÉ  
VENTE DE GABIONS PRÉ-REMPLIS | LIVRAISON



 11, bd Jean Jaurès 42160 ANDREZIEUX-BOUTHEON

Tél : **04 77 55 21 35**

contact@thomas-sograma.com |  www.thomas-sograma.com



**Mon armoire**  
PORTEZ VOS ENVIES



**Concept Store / Seconde Main**

**Mode - Déco - Femmes & Enfants**  
**Café - Salon de thé**

**Quand Ton Armoire devient Mon Armoire**

De la naissance au 50,  
viens trouver la future pépite.

Mon Armoire Concept Store  
c'est de la Mode, de la Déco,  
du Lifestyle. Mais c'est avant tout  
la chance d'offrir une Seconde Vie  
à vos vêtements & accessoires  
autour d'un bon café.



Du mardi au vendredi 10h-18h30 / Samedi 9h-18h  
**40, avenue Henri Planchet, 42340 Veauce**  
**contact@mon-armoire.fr**

# Gestion des déchets

## La gestion des déchets est assurée par la Communauté de communes de Forez Est.

La collecte des ordures ménagères et des emballages (bacs jaunes) s'effectue en porte à porte. Depuis le premier janvier 2022, tous les emballages se trient !

Le tri du verre se fait via les 21 points d'apports volontaires repartis dans toute la Ville.

### ➔ DÉCHETTERIE

Les habitants de Veauche ont accès aux cinq déchetteries de la Communauté de Communes de Forez Est, parmi lesquelles celle de Montrond-les-Bains, la plus proche.

Par conventions de la Ville avec Saint-Etienne Métropole les veauchois ont la possibilité de se rendre dans les déchetteries d'Andrézieux-Bouthéon et de Saint-Galmier.

#### ► MONTROND LES BAINS

Lieu-dit « Plancieux » (vers la station d'épuration)  
Tél. 04 77 94 52 69

##### • Horaires d'Été (1<sup>er</sup> avril - 31 octobre)

Le lundi : 14h-18h

Du mardi au samedi : 10h-12h et 14h-18h

Le dimanche : 10h-12h

##### • Horaires d'Hiver (1<sup>er</sup> novembre - 31 mars)

En hiver, la déchetterie ferme à 17h au lieu de 18h.



Pour connaître toutes les déchetteries de la Communauté de Communes de Forez-Est : [www.forez-est.fr](http://www.forez-est.fr)

#### ► ANDREZIEUX-BOUTHEON

Lieu-dit Les Volvons  
Tél. 0 800 882 735

##### • Horaires d'Été (1<sup>er</sup> avril - 31 octobre)

Le lundi : 14h-19h

Du mardi au vendredi : 10h-12h et 14h-19h

Samedi : 9h30-12h et 14h-19h

Le dimanche : 10h-12h

##### • Horaires d'Hiver (1<sup>er</sup> novembre - 31 mars)

En hiver, la déchetterie ferme à 18h au lieu de 19h.

Fermée les jours fériés.

#### ► SAINT-GALMIER

Lieu dit « Les Flaches » (vers l'hippodrome)  
Tél. 04 77 06 55 90

##### • Horaires d'Été (1<sup>er</sup> avril - 31 octobre)

Le lundi : 14h-18h

Du mardi au samedi : 10h-12h et 14h-18h

Le dimanche : 10h-12h

##### • Horaires d'Hiver (1<sup>er</sup> novembre - 31 mars)

En hiver, la déchetterie ferme à 17h au lieu de 18h.



# ► Gestion des déchets

## TOUS LES EMBALLAGES ET LES PAPIERS SE TRIENT !



LES NOUVEAUX EMBALLAGES EN PLASTIQUE ACCEPTÉS :



Bouteilles et flacons en plastique



Pots, gourdes, tubes, sachets, films, barquettes, ...

LAISSER LES BOUCHONS, INUTILE DE LAVER LES EMBALLAGES, NE PAS LES IMBRIQUER, LES DÉPOSER EN VRAC (PAS EN SAC).



Emballages métalliques y compris les petits



Briques alimentaires et emballages en carton



Tous les papiers : journaux, magazines, publicités, enveloppes, courriers, cahiers, ...



Objets en plastique

Piles

Gros cartons d'emballages

Masques jetables

Mouchoirs et essuie-tout en papier

Textiles

CITEO



Plus d'info, TÉLÉCHARGEZ l'appli

Guide du tri

FOREZ. EST communauté de communes

Service déchets :  
04 77 28 29 38  
www.forez-est.fr

# Gestion des déchets

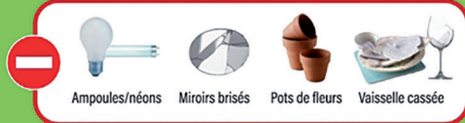
## LES EMBALLAGES EN VERRE

SANS BOUCHON  
NI COUVERCLE



Pots, bocaux, flacons en verre

Bouteilles en verre

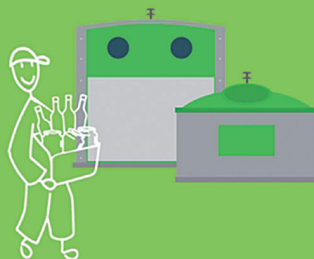


Ampoules/néons

Miroirs brisés

Pots de fleurs

Vaisselle cassée



## LES DÉCHETS DE CUISINE ET DE JARDIN



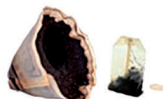
Pelures de fruits et  
épluchures de légumes



Fruits et légumes  
abîmés



Coquilles  
d'œufs



Filters et marc de café,  
sachets de thé et infusion



Restes de repas  
(pâtes, riz, légumes...)



Tontes de gazon



Feuilles mortes



Tailles de haies,  
tiges dures coupées



Fleurs, plantes, fraîches  
ou fanées

EN QUANTITÉ LIMITÉE :



Restes de viande,  
poisson, fromage



Serviettes en papier  
et essuie-tout



Cartons bruns et boîtes d'œufs  
(coupés en petits morceaux)



## LES ORDURES MÉNAGÈRES



Couches-culottes



Mouchoirs et lingettes



Cotons-tiges, brosses à  
dents, rasoirs jetables



Vaisselle cassée



Objets en plastique



Masques jetables



# ► Exercice de la citoyenneté

## ➤ DES CONSEILS MUNICIPAUX POUR TOUS LES ÂGES !

La Ville comprend le conseil municipal bien sûr, mais va plus loin en matière d'action citoyenne et intergénérationnelle et compte également un conseil municipal junior et un conseil municipal sénior.

Ils sont tous composés du même nombre d'élus : soient 29 par conseil.

Les conseils travaillent par commissions thématiques et coordonnent de nombreuses actions et événements toute l'année.

Chaque année, les élus du conseil municipal junior organisent, par exemple, une matinée éco-citoyenne pour sensibiliser les habitants à la question de préservation de l'environnement et proposent un grand ramassage des déchets dans la ville.

Ils participent également à une semaine verte durant laquelle des ateliers sur le développement durable sont organisés. Les jeunes élus ont conçu en 2023 un guide pour la pratique du vélo : Le petit veauchois à Vélo.

## ➤ VEAUCHE, VILLE EUROPÉENNE

Ce label de Ville européenne vient mettre en valeur les actions mises en place pour encourager le dialogue citoyen et valoriser la démocratie et les initiatives de l'Union Européenne.

Première Ville de moins de 10 000 habitants et première Ville dans le Département de la Loire à avoir obtenu ce label en 2022, Veauce accueille la Maison de l'Europe cœur de Loire avenue A. Paccard.

Créée le premier septembre 2022 la Maison de L'Europe «Cœur de Loire» est le fruit d'une démarche participative qui allie trois acteurs associatifs fortement impliqués dans l'information et la sensibilisation aux questions européennes : l'Ufcv 42, le Mouvement Européen Loire et Veauce Jumelages. L'objectif de ce véritable lieu ressource, est d'apporter aux habitants des réponses concrètes sur tous les enjeux liés à l'Union Européenne : coopération, échanges, formations ; mobilité, citoyenneté, éducation...

# Exercice de la citoyenneté

**PARCE QUE  
TOUT A UN PRIX  
À VOUS DE CHOISIR**



**DÉJECTIONS CANINES !  
+ DE RESPONSABILITÉS POUR + DE PROPRETÉ**



## ➔ VEAUCHE, VILLE PLUS SURE GRÂCE À L'ACTION DE PROXIMITÉ DE LA POLICE MUNICIPALE

La Police Municipale veille au respect du cadre de vie de la ville : prévention routière et relève d'infractions au code de la route, (stationnement, contrôle de vitesse...), tranquillité et sécurité (patrouilles de surveillance, opération tranquillité vacances, sécurisation des sites ou manifestations festives, culturelles ou sportives publiques, sécurisation des traversées autour des écoles...), salubrité et qualité de vie (dépôts sauvages, déjections canines, règlement des espaces verts...). Le service est également épaulé par la présence d'un système de vidéo protection constitué d'une quarantaine de caméras.

Accueil assuré les mardis, jeudis et vendredis de 8h à 12h et de 13h à 17h.

Sur rendez-vous les mercredis et samedis de 8h à 12h.

8 rue Marcel Pagnol, 42340 VEAUCHE  
Tél. 04 77 89 02 35

**Police Municipale**  
police.municipale@veauche.fr

**Occupation du Domaine Public**  
odp@veauche.fr



# Urgo Advanced Textile recrute !

Envoyez votre candidature  
à l'adresse mail suivante :  
UATrecrute@fr.urgo.com

# URGO

ADVANCED TEXTILE

Rue des Siccards 42340 Veauche

# Boréal VERANDAS

Des solutions personnalisables  
pour votre projet en Aluminium :



- Vérandas
- Pergolas
- Fenêtres
- Portails et clôtures
- Garde-corps



72 av. de la Libération - ST-SYMPHORIEN-S/COISE  
04 78 44 35 91

7 Rue Louis Charles Breguet - ANDRÉZIEUX-BOUTHÉON  
04 69 35 07 77



[www.boreal-verandas.com](http://www.boreal-verandas.com)



Notre entreprise s'associe à  
ses partenaires pour promouvoir  
**L'ÉCO-CITOYENNETÉ**



Utilisation d'encre  
écologiques



Papier issu de forêts  
durablement gérées



Fabrication Française



**MEDIA PLUS COMMUNICATION**  
Leader en communication institutionnelle

**CE SUPPORT EST UNE  
RÉALISATION DE**

# MEDIA PLUS COMMUNICATION



**Leader en  
communication  
institutionnelle**

04 92 27 13 89 | [contact@mediapluscom.fr](mailto:contact@mediapluscom.fr)



# Ville attractive et sportive

*La ville dénombre plus de soixante-dix associations dont une vingtaine d'associations sportives !*

Ce tissu associatif est une véritable richesse pour Veauche.

Les infrastructures communales sont également mises à disposition des écoles élémentaires et du collège. Afin de consolider le soutien au tissu associatif, le promouvoir et le valoriser, un conseil consultatif à la Vie Associative (CCVA) a été mis en place. Véritable instance officielle qui contribue à l'animation d'une réelle dynamique locale, cet espace participatif, outil de veille et de soutien pour les associations, prolonge la politique municipale en matière de démocratie participative en complémentarité des dispositifs déjà existants tels que le conseil municipal junior et le conseil municipal sénior.

## DE NOMBREUSES INFRASTRUCTURES D'ACCUEIL POUR LES SPORTIFS

- ▶ Complexe sportif avec 2 gymnases, un Dojo, une salle de gymnastique spécialisée, une salle d'expression corporelle et un structure artificielle d'escalade (11 mètres de hauteur avec 22 voies)
- ▶ Plateau sportif avec piste d'athlétisme, 3 terrains de basketball et un terrain de handball
- ▶ Complexe sportif Irénée Laurent (2 terrains synthétiques et un petit terrain en herbe)
- ▶ Des salles polyvalentes pour les associations
- ▶ Gymnase Santoire
- ▶ 5 courts de tennis dont deux couverts
- ▶ Boulodrome Jo Bardollet



# ► Développement local et commerces

*Les commerces se développent autour des deux pôles d'attractivité du bourg et de la cité et sur l'ensemble de Veauche.*

La diversité des enseignes et la qualité de leur service contribuent à l'animation de la ville. Depuis 1987, l'Union des Commerçants et des Artisans de Veauche (UCAV) a vocation à réunir les artisans et commerçants, afin de valoriser leurs activités autour d'actions communes.

## ► UNION DES COMMERCANTS ET ARTISANS VEAUCHOIS (UCAV)

**Siège social :** 30, avenue I. Laurent - 42340 Veauche

**Pour en savoir plus :**

artisans-commerçants-veauche.com - presidentucav@yahoo.fr

## ► LES MARCHÉS : DEUX RENDEZ-VOUS HEBDOMADAIRES APPRÉCIÉS

**À la Cité :** les mercredis et samedis matin, Place Aristide Briand

**Au Bourg :** les vendredis matin, Place de l'Europe.

## ► UN SOUTIEN AUX COMMERCANTS VIA LES AIDES DIRECTES

Le dispositif de la Région Auvergne Rhône-Alpes : « Financer mon investissement commerce et artisanat » permet aux collectivités d'intervenir de manière coordonnée et complémentaire. La Région peut octroyer 20 % du montant de dépenses éligibles et la Communauté de Communes de Forez Est 10 %. La Ville de Veauche vient compléter ce dispositif, à la même hauteur que la communauté de communes, soient 10 % également.

### **Bénéficiaires :**

Les entreprises artisanales, commerciales et de services avec un point de vente d'une taille inférieure à 300 m<sup>2</sup>, employant de 0 à 15 salariés et dont le chiffre d'affaires annuel est inférieur à 1 000 000 € HT.

Les projets doivent être situés en centre-ville ou centre-bourg hors galeries commerciales et zones artisanales et commerciales de périphérie.

Les dépenses éligibles HT : (avec un minimum de 5 000 € HT)

- Investissements de rénovation des vitrines.
- Mise en accessibilité.
- Équipements liés à la sécurité du local.
- Investissements matériels.
- Investissements d'économie d'énergie.

## ► INFORMATIONS

**À Veauche :** Sylvia Bacot  
economie@veauche.fr

**Après de la Communauté de Communes de Forez-Est :**  
developpement@forez-est.fr / 04 82 22 00 04



## ➔ BIBLIOTHÈQUE MUNICIPALE : TRANSFORMATION EN MÉDIATHÈQUE

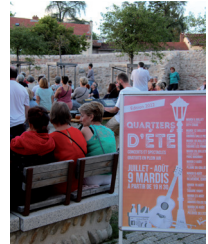
La bibliothèque actuelle va être totalement rénovée pour se transformer en médiathèque. Le projet architectural sélectionné intègre la question du végétal et de la gestion de l'eau. L'ambition est également de développer différents cycles de conférences.

## ➔ LA CULTURE C'EST TOUTE L'ANNÉE À VEAUCHE, AVEC DEUX TEMPS FORTS SAISONNIERS

**Les quartiers d'été**, qui sont des spectacles tous les mardis de juillet et août. Le lieu de représentation change à chaque date pour apporter la culture partout au cœur de Veauche.

**Les quartiers d'hiver** donnent, quant à eux, rendez-vous autour des festivités de fin d'année avec pour point d'orgue le marché de Noël, le troisième dimanche de décembre.

Veauche compte plus d'une vingtaine d'associations culturelles et la commission culture au sein du conseil municipal est très active.



## ➔ L'ESCALE, SALLE DE SPECTACLE

La salle d'une capacité de plus de 500 spectateurs propose chaque année, une programmation variée pour le plus grand plaisir des veauchois mais également de tous les habitants du Forez. La saison culturelle est éclectique pour satisfaire un large public : spectacle jeunesse, théâtre, concert, humour et propose un programme varié pour petits, grands et seniors...

Dans la programmation, les Scènes ouvertes sont des dates dédiées aux associations locales qui donnent ainsi chaque année plusieurs représentations de leurs spectacles.

**Réservations et renseignements :** [lescale.veauche.fr](http://lescale.veauche.fr)

**Facebook :** [lescalespectacles](https://www.facebook.com/lescalespectacles)

**Instagram :** [lescale\\_veauche](https://www.instagram.com/lescale_veauche)

## ➔ DES RÉSIDENCES ARTISTIQUES

L'escale est un lieu d'accueil pour la création artistique grâce aux résidences possibles pour les artistes.



# ► La carte des défibrillateurs

*Un Défibrillateur Automatisé Externe (DAE) est un dispositif médical qui aide à la réanimation de victimes d'arrêt cardiaque.*

Accompagné d'un massage cardiaque, le défibrillateur contribue à augmenter significativement les chances de survie.

**Il est donc indispensable que toute personne, témoin d'un arrêt cardiaque, initie la « chaîne de survie » formée des 4 maillons :**

- 1/ Appel rapide aux services de secours : 15, 18 ou 112
- 2/ Massage cardiaque rapidement entrepris
- 3/ Défibrillation précoce en utilisant un DAE
- 4/ Prise en charge médicale



# La carte des défibrillateurs

## LES DÉFIBRILLATEURS

- ▶ **Maison du Parc**, rue Michel Laval.
- ▶ **Mairie**, place Jacques Raffin.
- ▶ **Maternelle Glycines**, allée de la Bibliothèque.
- ▶ **Tennis**, rue de l'industrie.
- ▶ **Agence Postale communale**, avenue Irénée Laurent.
- ▶ **Espace Henri Bayard**, rue Auguste Cholat.
- ▶ **Amicale Boule de la Verrerie**, rue du Stade.
- ▶ **Complexe Irénée Laurent**, rue du stade.
- ▶ **Complexe sportif**, rue Marcel Pagnol **entrée nord et entrée sud.**
- ▶ **L'escale**, rue du Gabion Intérieur
- ▶ **Entre le Gymnase Santoire et l'école élémentaire des Glycines** avenue Paccard/Allée Constance Besson. **Intérieur**
- ▶ **Cafétéria Salle Emile Pelletier**, avenue Paccard. **Intérieur**



La société **Molyfarm Urgo** (rue des métiers) met également le sien à disposition en cas d'urgence.



# ► Informations pratiques



## ➔ MAIRIE DE VEAUICHE

Place Jacques Raffin  
42340 Veauiche  
Tél. : 04 77 36 82 82

### **Lundi, Mardi, Mercredi et Jeudi**

8h30 - 12h00 et 13h30 - 17h30

### **Vendredi**

8h30 - 12h00 et 13h30 - 16h00

### **1<sup>er</sup> et 3<sup>ème</sup> samedi du mois**

(permanence état-civil sur rendez-vous)  
8h30 - 12h00

### **Suivez toute l'actualité de la ville de Veauiche :**

**Site :** [veauche.fr](http://veauche.fr)

**Facebook :** [VilledVeauiche](https://www.facebook.com/VilledVeauiche)

**Instagram :** [villedveauche](https://www.instagram.com/villedveauche)

**Linkedin :** [Ville de Veauiche](https://www.linkedin.com/company/ville-de-veauche)

**Sur l'application illiwap**



## DESIGN & TRADITION MEUBLES RASTOUT

51 Avenue d'Andrézieux - 42340 VEAUCHE  
04 77 54 67 06 - design.et.tradition@aol.fr  
www.meublesrastout.fr



**SALON - SÉJOUR - LITERIE - CHAMBRE - DÉCORATION - PETITS MEUBLES**



RENAULT



## GARAGE BD AUTO

Votre AGENT RENAULT - DACIA BD AUTO, vous aide et vous accompagne pour la RECHERCHE de votre véhicule NEUF ou d'OCCASION

RÉPARATION • ENTRETIEN DE VÉHICULES toutes marques  
CARROSSERIE • PARE-BRISE • PRÊT DE VÉHICULE

**AGRÉÉ RÉPARATIONS VÉHICULES ÉLECTRIQUES**

Contactez-nous : 04 77 54 62 22 ou [bdauto42@gmail.com](mailto:bdauto42@gmail.com)  
LEBONCOIN.FR : [www.leboncoin.fr/boutique/17428/bd\\_auto.htm](http://www.leboncoin.fr/boutique/17428/bd_auto.htm)  
7 Avenue Henri Planchet - 42340 VEAUCHE



## Pharmacie de l'Europe

Corinne Stupka

## Location et vente de matériel médical



3, Place Jacques Raffin 42340 VEAUCHE

Tél. **04 77 54 63 60**

[pharmaciedeleuropeveauche42@orange.fr](mailto:pharmaciedeleuropeveauche42@orange.fr)

[www.pharmaciedeleurope.apothical.fr](http://www.pharmaciedeleurope.apothical.fr)



# Votre expert chauffagiste

Depuis 1988 à Veauche

- > Pompe à chaleur
- > Poêle à bois & granulés
- > Chaudière
- > Climatisation

Prenez RDV pour  
une étude gratuite et  
personnalisée du système  
adapté à votre logement



[www.smt-energies.fr](http://www.smt-energies.fr)

**04 77 94 36 88**



117 Avenue du 8 mai 1945

**Veauche**

